

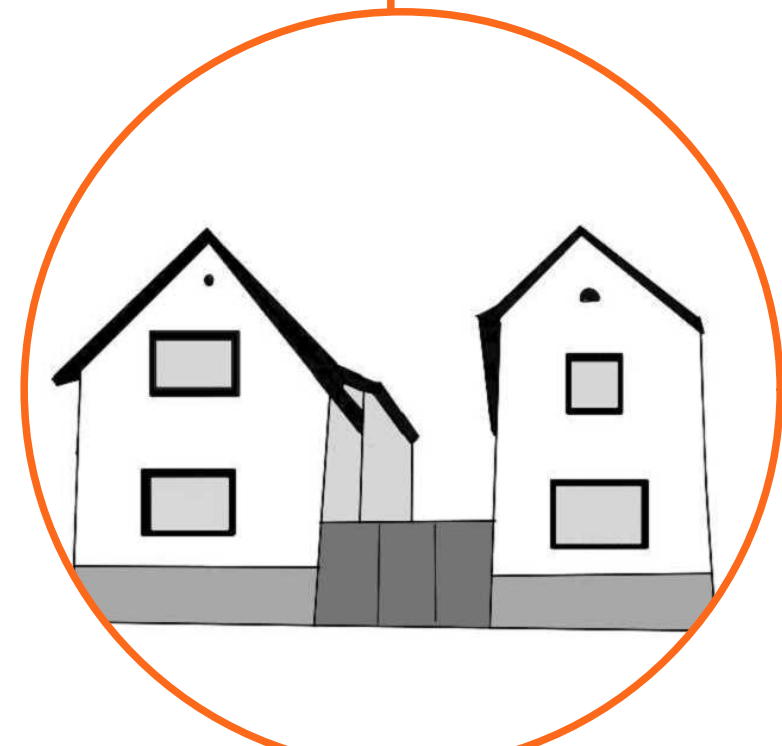
Ortsbild und Identität

Ochs und Esel: Hand in Hand

Perlenkette aufpolieren



Feiern



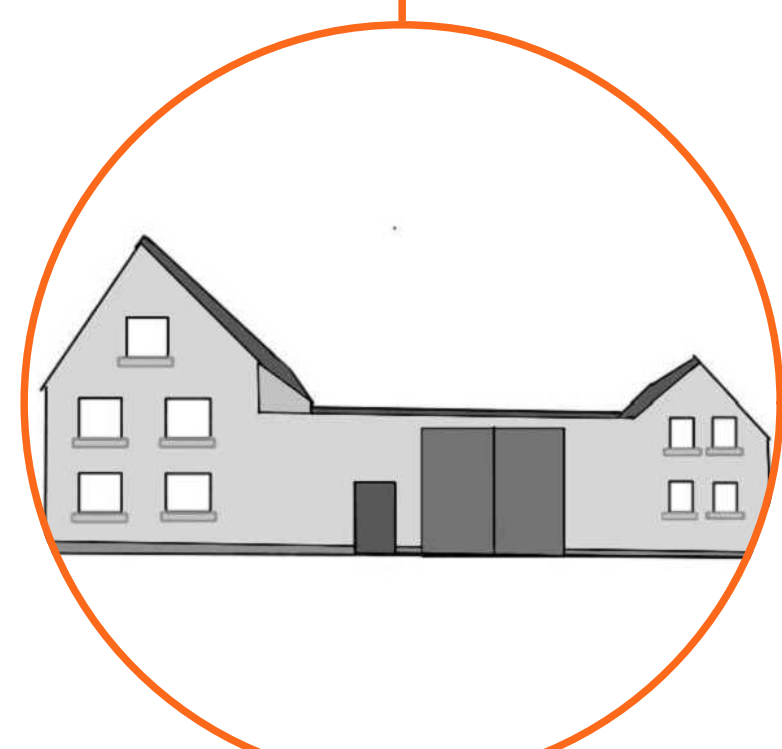
Inszenieren



Vernetzen



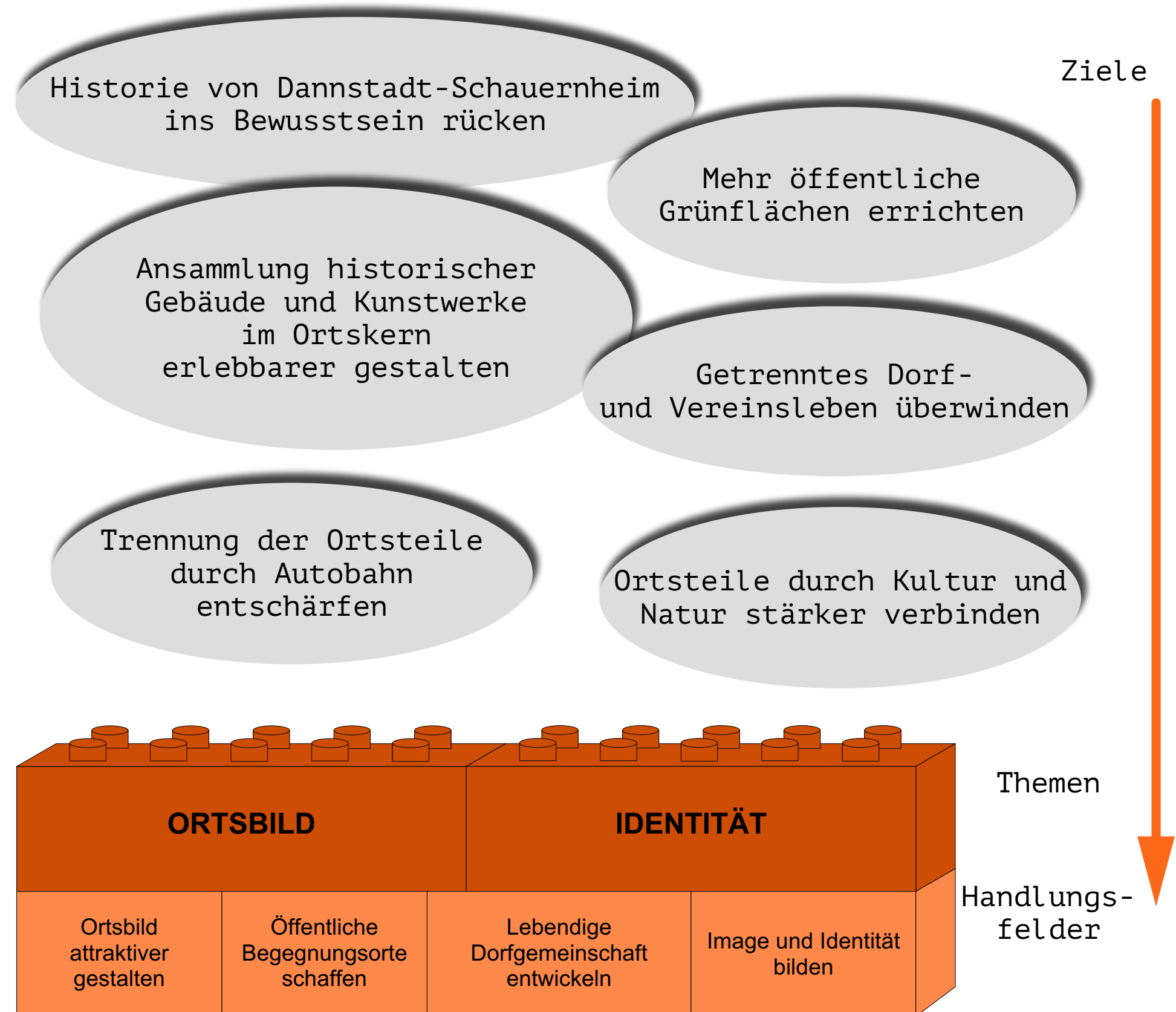
Pflegen



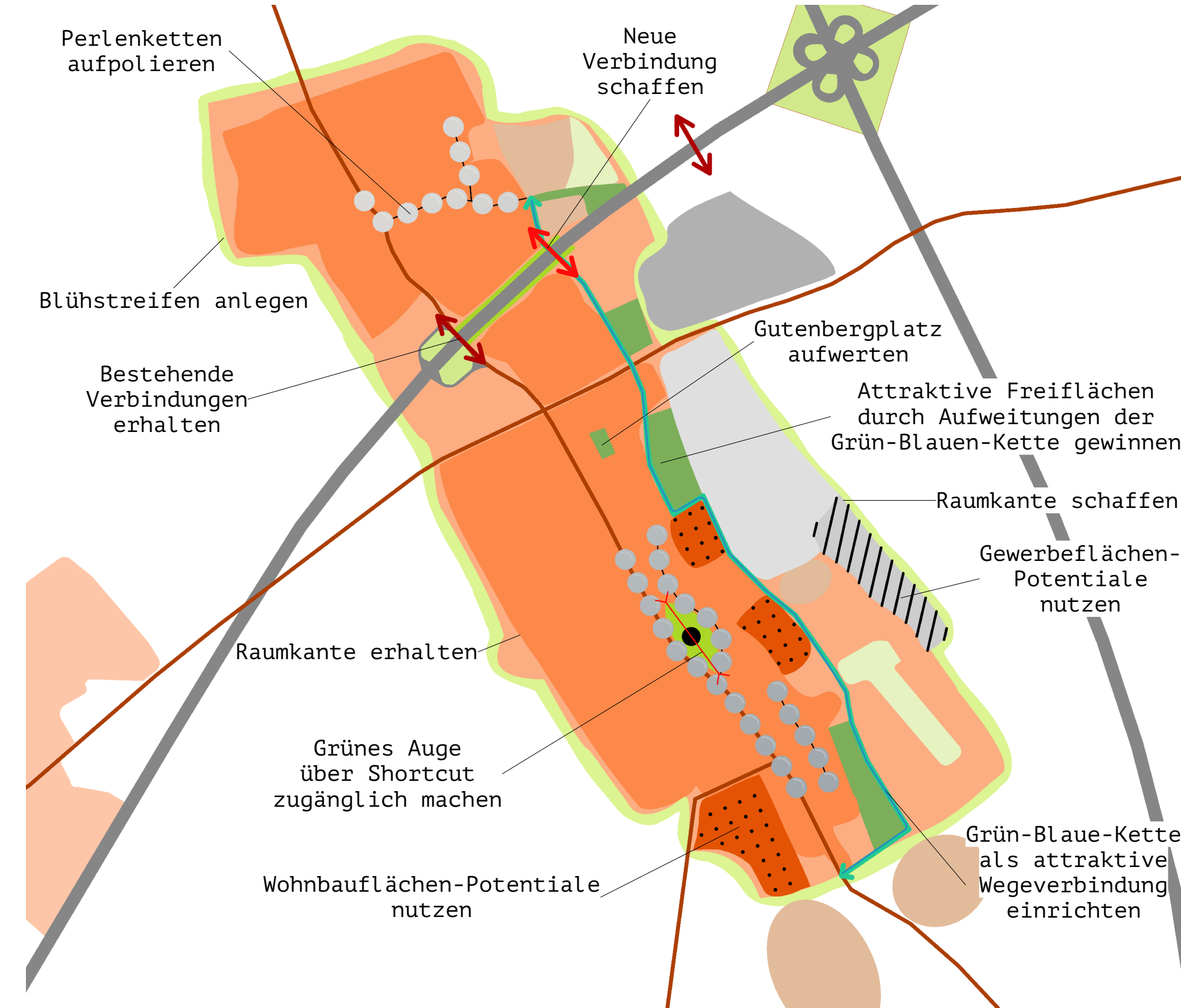
Identifizieren



Ziele des Konzepts



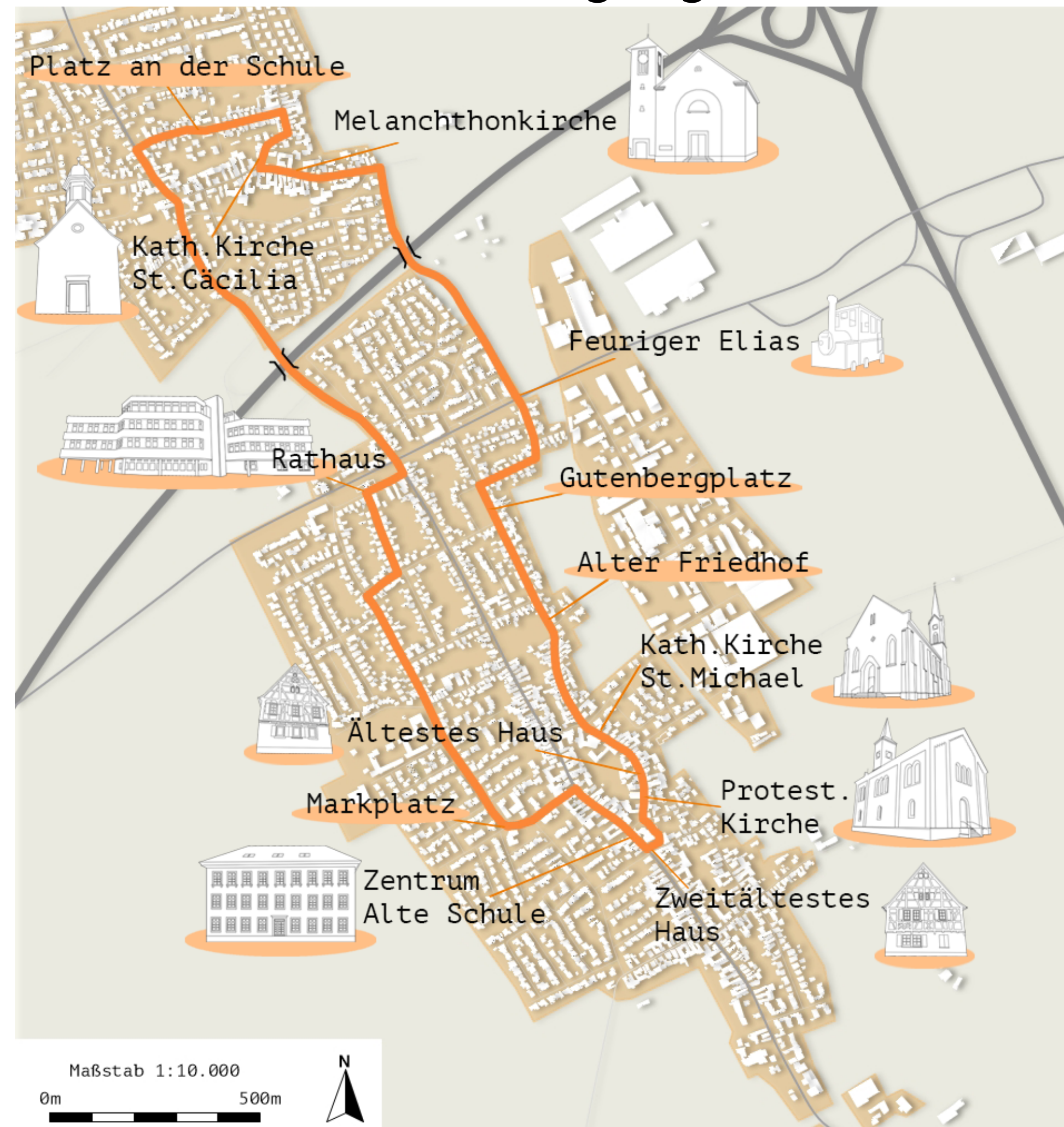
Raumbild 2050



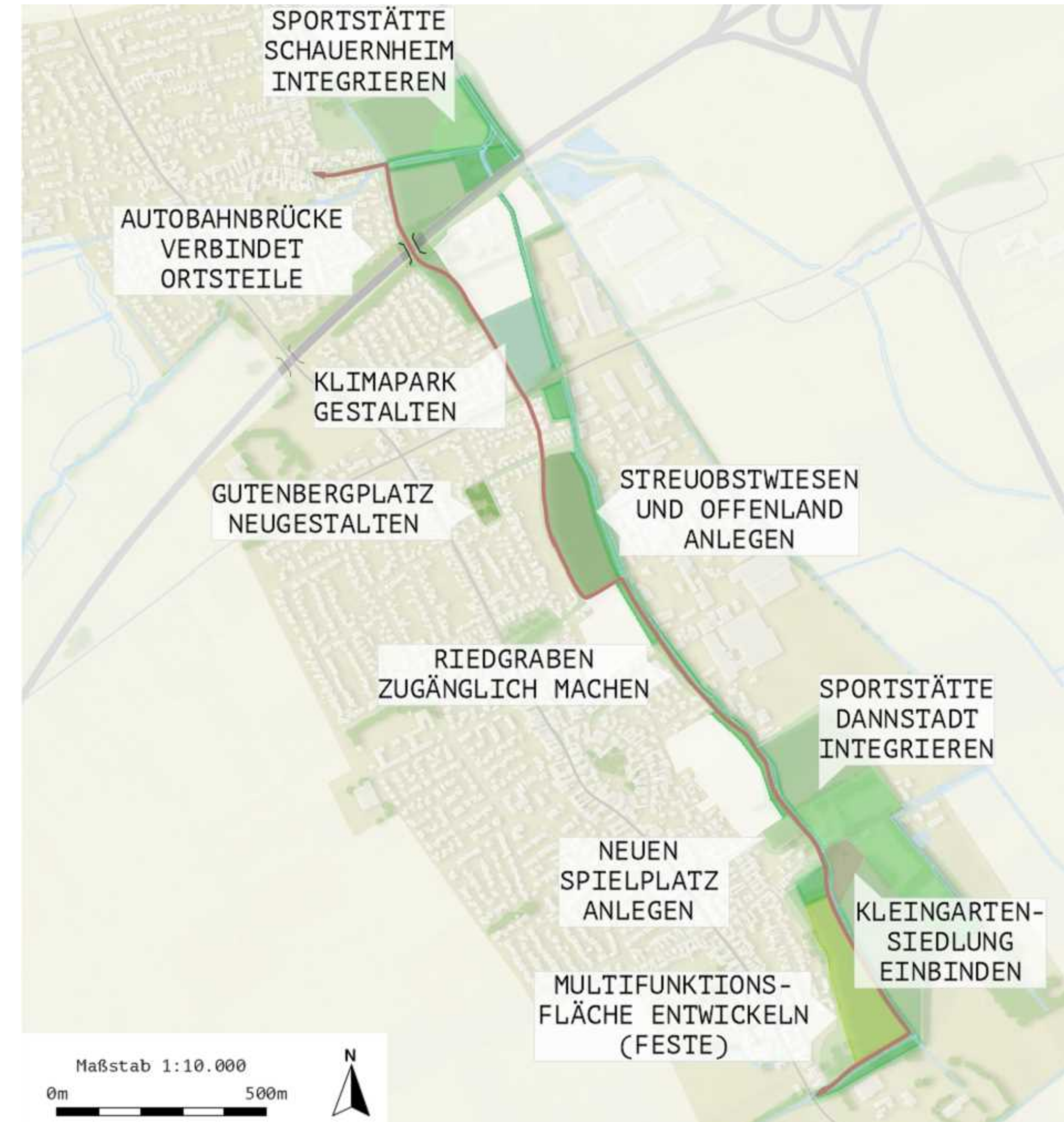
Das Ziel des Konzeptes, die beiden Ortsteile stärker miteinander zu vernetzen wird in Zukunft über die Verwirklichung der Grün-Blauen-Kette erreicht. Die dazu nötige Autobahnquerung schafft eine zweite Verbindungsstelle, sodass auch ein Rundgang durch beide Gemeindeteile möglich wird. Daneben schafft die Fuß- und Radwegeverbindung attraktive Grün- und Freiflächen, welche die Bewohnenden funktional nutzen können. Weiterhin werden die Perlenketten der Haus-Hof-Bebauung durch Pflege-, Gestaltungs- und Beratungsmaßnahmen aufpoliert zu einem Schmuckstück der Gemeinde. Dies wertet das Ortsbild nicht nur insgesamt auf, sondern schafft zugleich Raum für Kultur und Lebendigkeit. Als in vieler Hinsicht verbindendes Element gilt der Gutenbergplatz. Dieser vereint nach der Umgestaltung nicht nur Kultur und Natur, sondern kann sich als multifunktionaler Treffpunkt und Veranstaltungsort etablieren. Der Ortsrand wird künftig von einem Blühstreifen als klare Abgrenzung umsäumt.

Kultur und Natur verbinden

Route des Dorfrundgangs



Grün-Blau Kette



Sozialen Zusammenhalt stärken



Zusammenhalt durch gemeinsame Feste stärken und eine lebendige Ortsgemeinschaft entwickeln



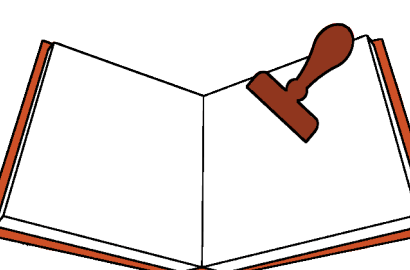
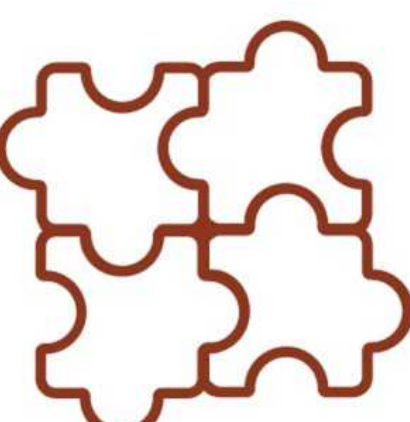
Lebendige Schaufenster: Ausstellung lokaler Kunstwerke aller Art in den Schaufenstern der Gemeinde

Station des Dorfrundgangs

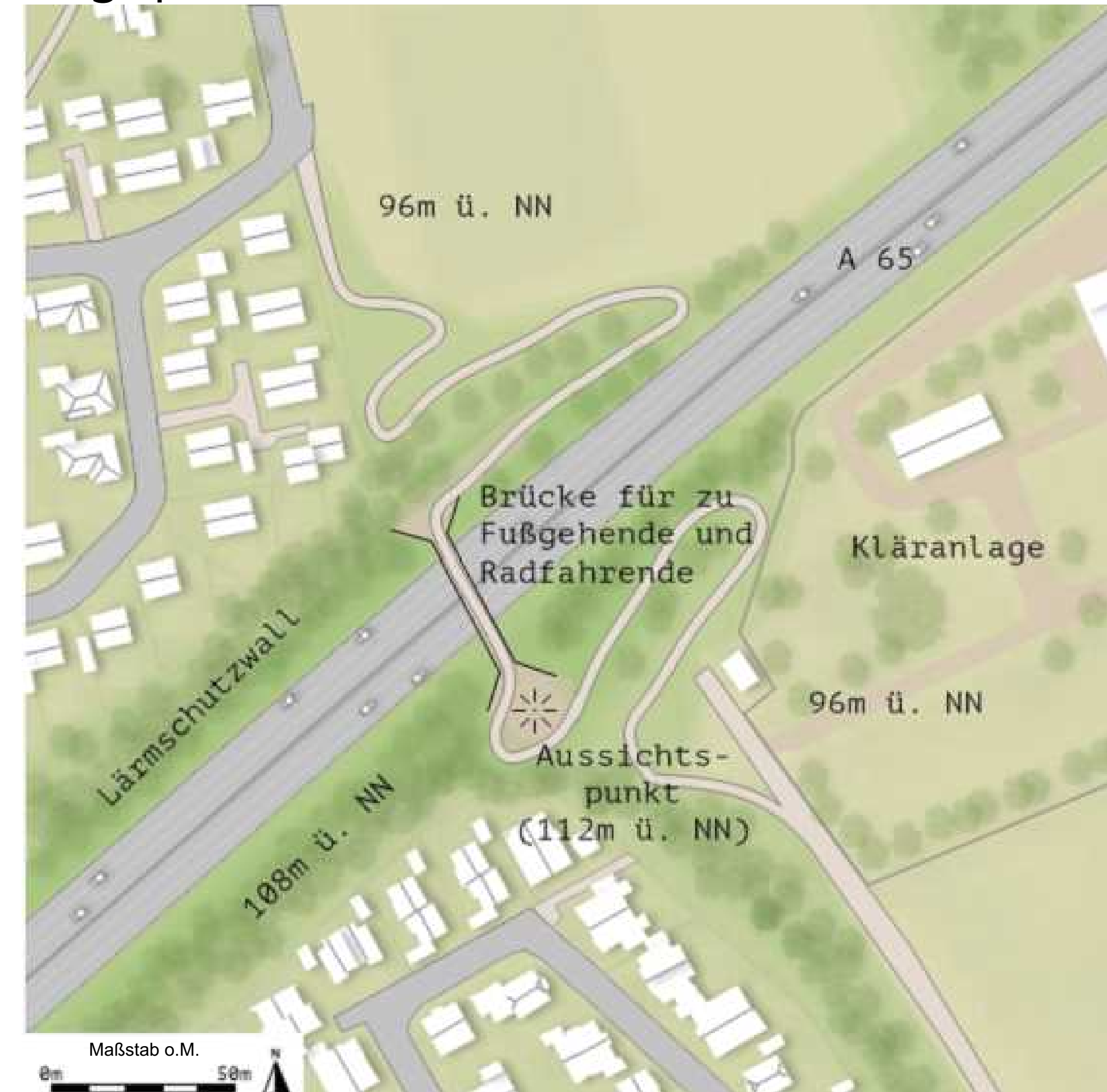


Der Dorfrundgang soll ortsbild-prägende und historische Gebäude sowie besondere öffentliche Plätze durch eine Route verbinden. An den dreizehn Stationen werden Informationstafeln aufgestellt. Diese Informationstafeln sollen interessante Aspekte über die ausgewählten Orte und ihre historische Entwicklung wiedergeben. Mit der Ergänzung eines QR-Codes wird der Dorfrundgang digital unterstützt. So können mit Hilfe eines Smartphones oder Tablets die Informationen digital abgerufen werden. Weiterhin kann es eine Audiospur mit zusätzlichen Informationen geben. Start- und Zielort des Rundgangs könnte der Gutenbergplatz sein, der zentral in der Mitte der beiden Gemeinden liegt.

Elemente des Dorfrundgangs



Lageplan der neuen Brücke

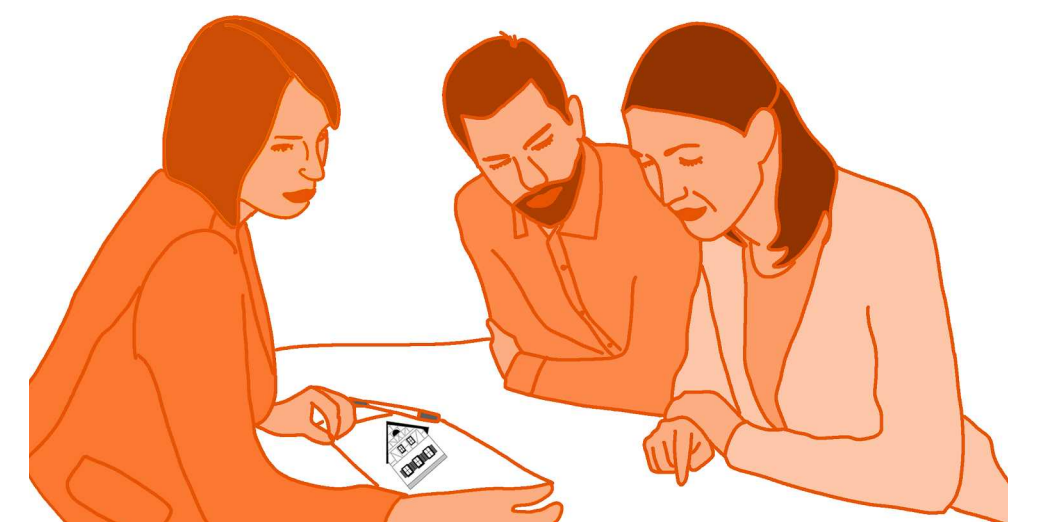


Neue Fußgänger- und Radfahrbrücke über die Autobahn mit Aussichtspunkt als Landschaftsfenster mit Blick über Dannstadt-Schauernheim

Neues Wahrzeichen der Gemeinde



DorfApp nach dem Vorbild "Digitale Dörfer" vom Fraunhofer IESE als Netzwerkplattform etablieren



Einrichtung einer Beratungsstelle für das Pflegen der historischen Bebauung in der Verbandsgemeinde



Einheitliche Präsenz der Gemeinde nach innen und außen optimieren